

29. September 2022



# Mannauður og stjórnendaupplýsingar

Aldís Magnúsdóttir & Ingþór Karl Eiríksson

Stjórnarráð Íslands

Fjármála- og efnahagsráðuneytið



# Samvinna og verkaskipting FJS og KMR

Skerpt á verkaskiptingu og ábyrgð

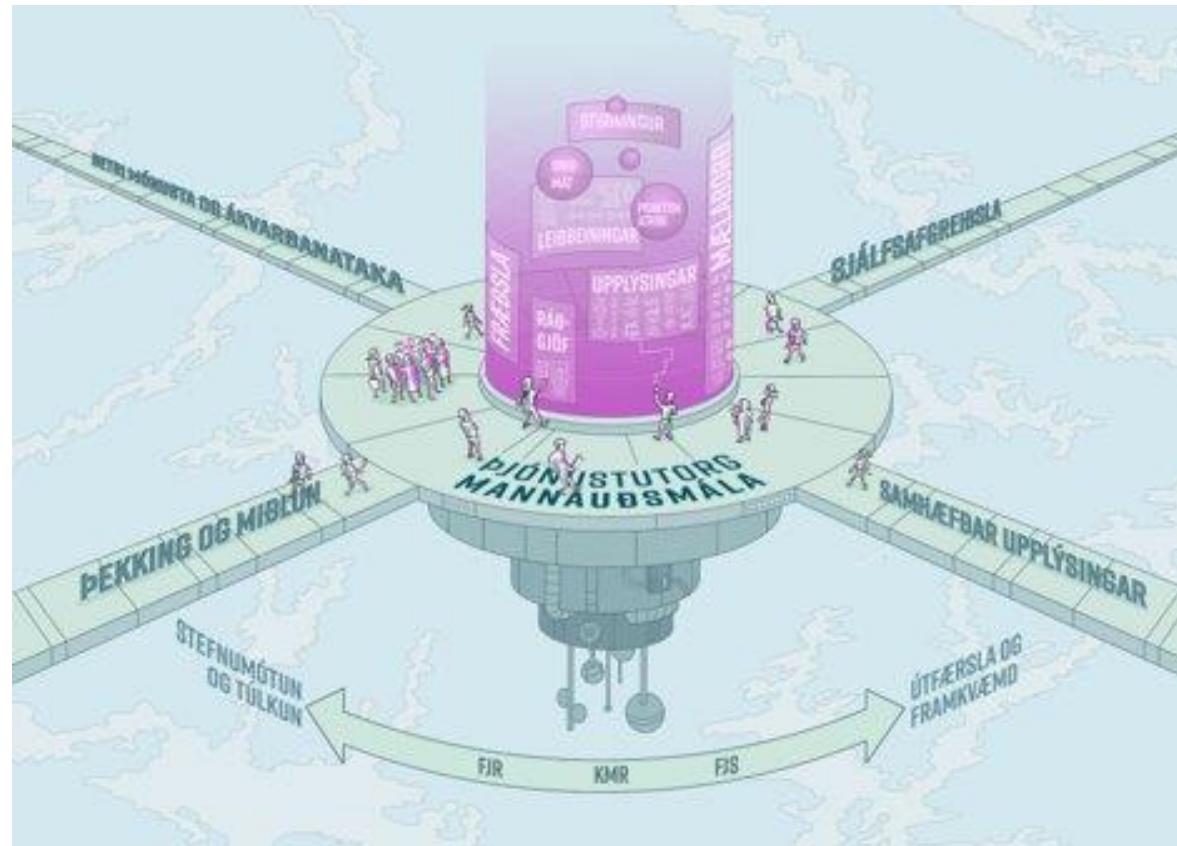
- Kjara- og mannauðssýslan sinnir stefnumarkandi hlutverki í mannauðsmálum, ber ábyrgð á samningamálum og túlkunum og útfærslum kjarasamninga ásamt því að setja og innleiða stjórnendastefnu ríkisins
- Fjárslan sinnir þjónustu og ráðgjöf við ríkisaðila á sviði mannauðs- og launamála

Mikilvæg breyting til bættrar þjónustu við ríkisaðila

Bættar þjónustuleiðir

- Þjónustugátt hjá FJS ([www.fjs.is](http://www.fjs.is))
- Mannauðstorg ([www.mannaudstorg.is](http://www.mannaudstorg.is))

# Mannauðstorg ríkisins sameiginlegur upplýsingabrunnur KMR og FJS



Notendur eru fyrst og fremst:


- Stjórnendur ríkisstofnana
- Mannauðsstjórar
- Rekstrarstjórar
- Launafulltrúar

En einnig:

- Viðsemjendur
- Ríkisstarfsfólk
- Fjölmiðlar
- Almennir



island.is Mannauðstorg ríkisins



## Mannauðstorg ríkisins

Leitaðu á torginu

Upplýsingar fyrir stjórnendur og mannauðsfólk hjá ríkinu - VEFUR Í VINNSLU

<b>Starfsumhverfi ríkisins</b> Meðferð mannauðsmála, hlutverk aðila og viðmið um góða starfshætti	<b>Mönnun og skipulag</b> Greining á mannaflabörf, vinnufyrirkomulag, afleysingar og staðgenglar. Fjarvinna og störf án staðsetningar	<b>Ráðningar</b> Starf auglýst, mat á hæfni, umsóknnum svarað, ráðningarsamningur og móttaka nýliða
<b>Laun og kjaramál</b> Kjarasamningar, stofnanasamningar, jafnlaunavottun, launatöflur og launaafgreiðsla	<b>Vinnutími og viðvera</b> Vinnu- og hvíldartími, veikindi, orlof, tryggingar og slys, ferðakostnaður	<b>Starfsþróun</b> Starfsmannasamtöl, starfsþróunaráætlun, námsleyfi, endur- og símenntun, fræðslusjóðir, hreyfanleiki, vistaskipti og norræn starfsmannaskipti
<b>Heilsa, öryggi og vinnuumhverfi</b> Í vinnslu	<b>Samskipti og endurgjöf</b> Starfsmannasamtöl, samskipti, samskiptasáttmáli, viðmið um góða starfshætti, endurgjöf, áminningar	<b>Starfslok</b> Ástæður starfsloka, leiðbeiningar og sniðmát að bréfum
<b>Mælingar og útgefið efni</b> Í vinnslu	<b>Verkfæri og sniðmát</b> Í vinnslu	<b>Gullkorn um mannauðskerfi ríkisins</b> Tilgangurinn með Gullkornunum er að upplýsa um virkni og notkunarmöguleika mannauðskerfis ríkisins og hvaða nýjungar bætast við.

[www.mannaudstorg.is](http://www.mannaudstorg.is)

- Auki sjálfsafgreiðslu
- Bæta þjónustu við notendur mannauðs- og launaupplýsinga hjá ríkinu
- Straumlínulaga efni og nálgun
- Upplýsingar af mörgum stöðum á einn stað



# Stefna ríkisins í mannauðsmálum mótun og útgáfa haust 2022

## Markmið og áherslur

- Eftirsóknarvert og árangursríkt starfsumhverfi
- Efla ríkið sem vinnustað
- Styðja við stjórnendur og starfsfólk hjá ríkinu

## Afurðir

- Stefna
- Skýr og styðjandi viðmið
- Aðgerðaráætlun

6. október 2022

VINNUSTOFA

Stefna ríkisins í  
mannauðsmálum



# Stjórnendaupplýsingar

Skýrar upplýsingar fyrir stjórnendur gríðarlega mikilvægar

- Betri ákvarðanataka
- Aukin skilvirkni

Áhersla á bætt aðgengi að gögnum

[www.rikisreikningur.is](http://www.rikisreikningur.is)

Vöruhús gagna



# Vöruhús gagna

Leið til að geyma gögn á aðgengilegan máta sem auðveldar vinnslu þeirra og umbreytingu í gagnlegar upplýsingar

## Vöruhús FJS

- Launavöruhús - Ný útgáfa væntanleg
- Fjárhagsvöruhús
- TBR vöruhús væntanlegt
- Vöruhús mannauðsupplýsinga í undirbúningi

Mælaborð stjórnenda

Samræming og samvinna í vöruhúsamálum



## Fjársýsla ríkisins

Ár

2022

Tímabil númer

09

Stofnun

09103 Fjársýsla rík...

### Rekstur (m.kr)

Rekstraryfirlit yfirflokkur	Rekstur tímabils	Rekstur (ÁTD*)	Áætlun (ÁTD*)	Frávik frá áætlun	Frávik frá áætlun %	Rekstur (STFÁ**)
00 Aðrar rekstrartekjur	0.0	0.0	0.0	0.0		0.0
00 Sértekjur	-4.9	-64.4	-63.1	1.3	2.1 %	-49.2
01 Laun	8.8	707.2	773.3	66.1	8.5 %	731.2
02 Ferðir og fundir	0.4	10.2	10.8	0.6	6.0 %	7.6
03 Rekstrarvörur	0.4	7.3	9.1	1.8	20.3 %	9.2
04 Aðkeypt þjónusta	22.0	824.5	740.1	-84.3	-11.4 %	811.6
05 Húsnæði	10.4	92.1	91.0	-1.1	-1.2 %	85.8
06 Bifreiðar og vélar	0.0	0.1	0.2	0.1	38.5 %	0.1
<b>Samtals</b>	<b>37.3</b>	<b>1,631.3</b>	<b>1,615.3</b>	<b>-16.0</b>	<b>-1.0 %</b>	<b>1,644.5</b>

### Framlag ríkissjóðs (m.kr)

Rekstraryfirlit yfirflokkur	Rekstur tímabils	Rekstur (ÁTD*)	Áætlun (ÁTD*)	Frávik frá áætlun	Frávik frá áætlun %	Rekstur (STFÁ**)
10 Framlag ríkissjóðs	-175.7	-1,615.8	-1,615.3	0.5	0.0 %	-1,641.9

### Fjárfestingar fjárlagaviðfanga á tímabili (m.kr)

Fjárlagaviðfang númer og heiti	Staða frá fyrra ári	Framlag	Ráðst.	Önnur framlög	Samtals
09103101 Almennur rekstur	-13.7		3.5		-10.3
2320 Fjárfestingarframlag - Staða	-13.7		3.5		-10.3
09103647 Hugbúnaðargerð fyrir upplýsingakerfi	-36.0		1.7		-34.3
2320 Fjárfestingarframlag - Staða	-36.0		1.7		-34.3
<b>Samtals</b>	<b>-49.8</b>		<b>5.2</b>		<b>-44.5</b>

\* Ár til dags

\*\* Sama tímabil fyrra árs

Uppsöfnuð frávik (YTD)

-16.0

rekstur

Uppsöfnuð frávik % (YTD)

-1.0 %

rekstur

Óráðstafað til fjárfestinga

-44.5

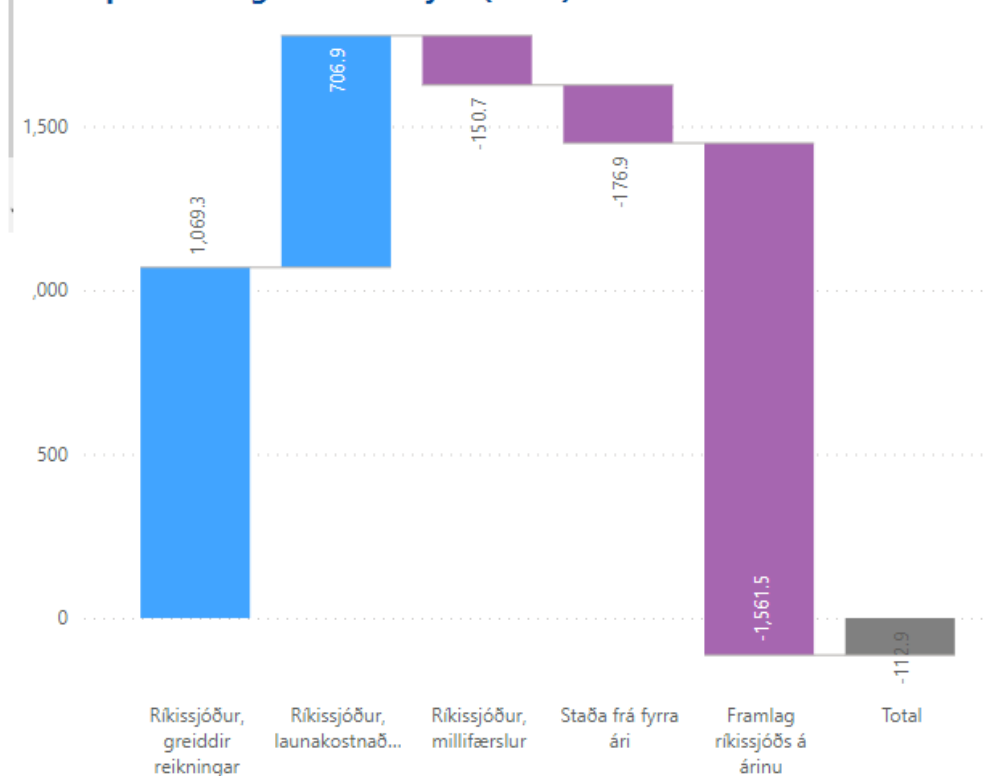
fjárfestingar

Staða viðskr. v/ríkissj.

-112.9

samtals

### Viðskiptareikningar við ríkissjóð (m.kr)

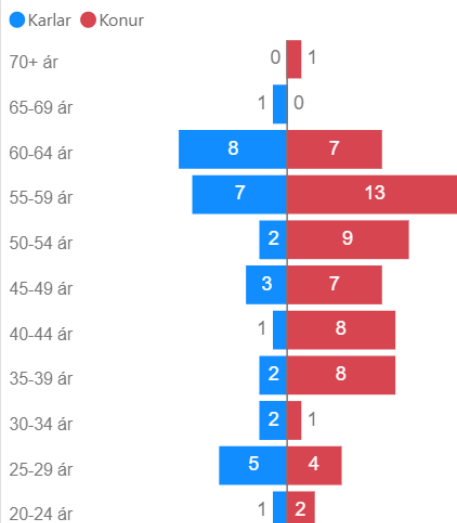






## Fjársýsla ríkisins

### Aldursdreifing starfsmanna í desember 2021



### Stofnun ársins - heildareinkunn

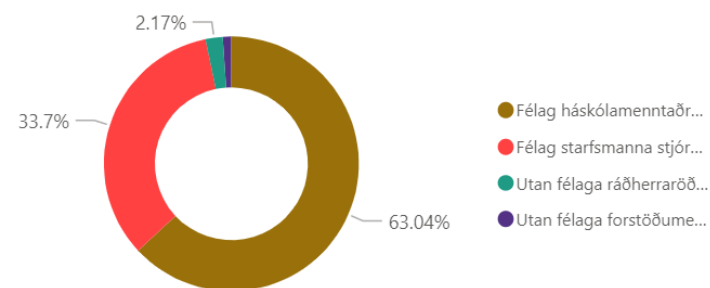


### Starfsmannavelta (%)

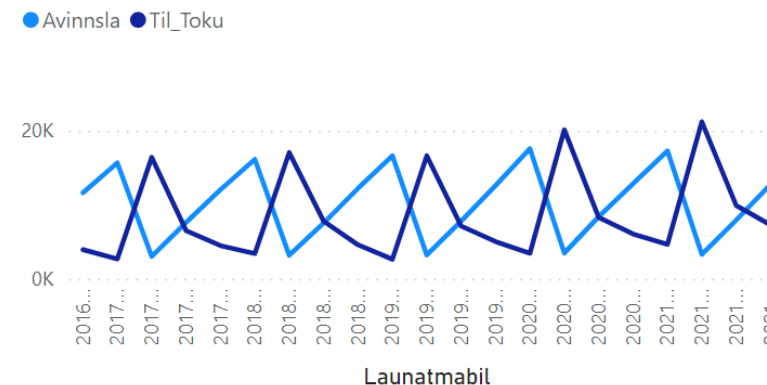
9.21

Starfsmannavelta (%)

### Stéttarfélagaaðild starfsmanna í desember 2021



### Orlofsskuldbinding - ávinnsla og til töku 2017-2021



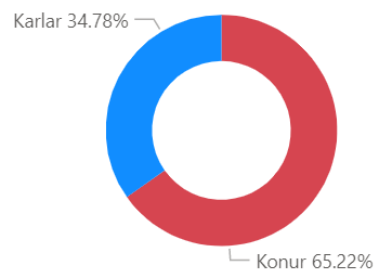
### Fjöldi veikra að jafnaði í desember 2021

2.10

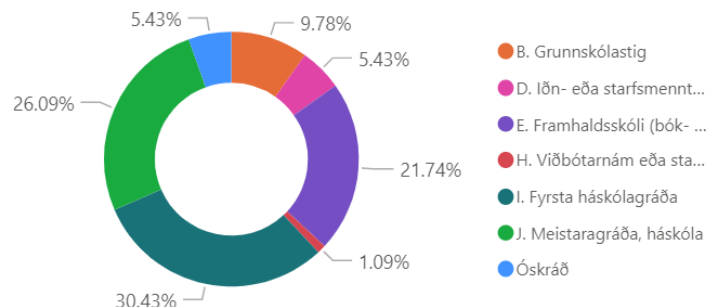
### Fjöldi langtímaveikra að jafnaði í desember 2021

0.00

### Kynjahlutfall starfsmanna í desember 2021



### Menntunargráða starfsmanna í desember 2021



### Fjöldi kennitalna og stöðugildi í desember 2017-2021

